

« Betterave, Pomme de terre, Céréales :
de la culture à la transformation »

REGLEMENT DU CONCOURS

Une action en partenariat avec :



et organisée avec le soutien financier de l'ensemble des partenaires de l'association Les Champs du Possible

Table des matières

L'essentiel	3
Le Campus Les Champs du Possible.....	4
Qu'est-ce que le concours de projets innovants #AgriTech Business ?	5
Pourquoi est-ce inédit en Région-Centre Val de Loire ?	6
Un concours de startup au service des filières betterave, pomme de terre, céréales	6
Un cadre propice au développement de projets innovants	6
La force du réseau des Villages by CA	6
Un concours couplé à des rendez-vous d'affaires	6
A qui s'adresse ce concours ?	7
Critères d'éligibilité :	7
Engagement des candidats retenus :	7
Thèmes éligibles	8
Comment candidater ?	9
Date limite de candidature	9
Modalités de dépôt des dossiers.....	9
Le jury de sélection	10
Les récompenses / prix	11
Les partenaires du concours	12

31/01/21 à
minuit :
Fin des
candidatures

11/02/21 :
Jury de
sélection

Candidatez sur
campusleschampsdupossible.com

Contacts :

Organisation :
Aurélie Bourbon
aurelie.bourbon@campusleschampsdupossible.com
06 74 06 66 20

Accompagnement :
Estelle Sapin-Cosson
estelle.sapin-cosson@ca-valdefrance.fr
06 16 75 95 93

Le Campus Les Champs du Possible

Au cœur de la Beauce, terre agricole par excellence, à 1h30 de Paris et 45 min d'Orléans, le Campus Les Champs du Possible – Xavier Beulin est un lieu d'innovation et de business où startups, agriculteurs, entreprises, institutionnels et étudiants se rencontrent pour partager et créer l'agriculture de demain.

Inauguré en septembre 2016, le Campus Les Champs du Possible a ceci d'exceptionnel qu'il propose, sur un même lieu, un parcours complet pour inventer l'agriculture du futur :

- Une cité des métiers avec le Lycée agricole de Nermont qui a ouvert en 2016 un BTS Systèmes Numériques, option Informatique et Réseaux pour former les élèves aux métiers de demain et répondre aux besoins croissants des entreprises ;
- Un incubateur de start-up labellisé Village by CA avec le Crédit Agricole Val de France, pour héberger et accompagner les startups dans la réussite de leurs projets innovants;
- Un FarmLab, atelier équipé d'outils nécessaires au prototypage ;
- Une ferme expérimentale à proximité du Campus pour tester les projets en grandeur nature ;
- Un réseau d'agriculteurs mobilisés pour incuber les projets des startups avec la Chambre d'agriculture d'Eure-et-Loir

Cette démarche innovante et ambitieuse est portée par un réseau de partenaires publics et privés. L'association Les Champs du Possible, créée début 2016, a pour objectif d'animer, promouvoir et fédérer ces différents acteurs. Elle regroupe aujourd'hui une centaine d'adhérents.

L'association a su également développer un réseau de mentors experts afin de permettre aux 14 startups installées actuellement à Châteaudun de bénéficier d'une offre d'accompagnement complète et personnalisée.

Le Campus les Champs du Possible organise régulièrement des événements pour favoriser la dynamique économique. C'est dans cet esprit qu'a été créé ce concours de startup #AgriTech Business.

Qu'est-ce que le concours de projets innovants #AgriTech Business ?

Il s'agit d'un concours de projets innovants dédié exclusivement aux filières betterave, pomme de terre, céréales (blé tendre, blé dur, maïs, orge, colza...) réalisé dans le cadre d'un événement organisé le jeudi 11 février 2021, sur le thème « Betterave, Pomme de terre, Céréales, de la culture à la transformation ».

L'objectif est de cette journée :

- Permettre à des porteurs de projets de faire connaître leur innovation au travers d'un pitch et de mises en relations business avec les acteurs économiques importants de ces filières (entreprises, syndicats, institut...)
- Soutenir et développer les filières locales fortement présente sur le territoire et voir naître des projets collaboratifs

Pour cela, la journée se décline en trois temps avec :

- Un **concours** pour récompenser des projets innovants à chaque stade de la filière de la semence / culture à la transformation
- Une **conférence / table ronde** sur les tendances du monde agricole pour identifier les perspectives au sein de ces filières
- Des **rendez-vous d'affaires** pour favoriser les mises en relations entre les différents acteurs des trois filières afin de coopérer pour innover

Un appel à projet est actuellement ouvert jusqu'au dimanche 31 janvier 2021 minuit. Les inscriptions se font sur le site internet dédié : campusleschampsdupossible.com

Un jury de sélection se réunira le 11 février 2021 à partir de 9h00 à l'espace Thierry La Fronde à Janville (28) pour auditionner les porteurs de projets candidats au concours.

Pourquoi est-ce inédit en Région-Centre Val de Loire ?

Un concours de startup au service des filières betterave, pomme de terre, céréales

Ce concours s'attache spécifiquement aux cultures fortement implantées sur le territoire de la Région Centre, et plus particulièrement celles de la communauté de communes Cœur de Beauce, partenaires de l'événement, à savoir :

- Les betteraves sucrières,
- Les pommes de terre
- Les céréales (blé tendre, blé dur, orge, maïs, colza...).

Un cadre propice au développement de projets innovants

L'assolement du territoire Cœur de Beauce et la forte concentration d'entreprises issues de ces filières offrent un cadre propice au développement de projets innovants « de la culture à transformation » (semence, conduite culturale, commercialisation, robotisme, transformation, machinisme, merchandising...).

La force du réseau des Villages by CA

Ce concours est le fruit d'une collaboration étroite entre la Communauté de Communes Cœur de Beauce et le Village by CA Les Champs du Possible de Châteaudun.

Premier dispositif d'accélérateur de startups en France porté par le Crédit Agricole, l'ambition du réseau des Villages by CA est de mettre en relation des startups et des entreprises pour accélérer l'innovation et le business grâce aux 37 Villages présents partout en France et à l'international. Ce réseau aide les start-ups dans le développement grâce à un accompagnement à 360° (master class, conférences, réseau d'experts, espaces d'exception pour recevoir clients et investisseurs, mises en relations avec les grands groupes, réseau alumni).

Un concours couplé à des rendez-vous d'affaires

A l'issue de leur participation au concours, les candidats pourront rencontrer les acteurs économiques des filières betterave, pomme de terre, céréales, présents pour l'événement au travers de rendez-vous d'affaires, des rencontres d'une durée de 15 minutes sur inscription via une plateforme : agritechbusiness.matchmaking-studio.com

A qui s'adresse ce concours ?

Peuvent candidater à ce concours tous les porteurs de projets innovants au service des filières de la betterave, de la pomme de terre et des céréales, de la culture à la transformation.

Critères d'éligibilité :

- Porteur de projet non incubé, non accompagné par ailleurs ;
- Porteurs de projet ayant pour objectif de domicilier leur startup en Eure-et-Loir dans les 6 mois suivant le concours ;
- Les postulants doivent s'assurer de pouvoir se rendre disponible le jeudi 11 février 2021
- Projet en lien avec le thème « Betterave, Pomme de terre, Céréales : de la culture à la transformation »

Les candidatures retenues comme éligibles feront l'objet d'une audition du porteur de projet devant le jury de sélection qui aura lieu le jeudi 11 février à partir de 9h00.

Les dossiers ne répondant pas à ces critères ne seront pas retenus pour la phase de sélection et seront informés au préalable.

Engagement des candidats retenus :

- Les candidats lauréats s'engagent à créer la startup en Eure-et-Loir dans les 6 mois suivant le concours. Possibilité de domiciliation la startup sur le site du Campus Les Champs du Possible (domiciliation via l'association Les Champs du Possible).
- Selon les besoins d'accompagnement identifiés, les candidats s'engagent à assister à tous les ateliers collectifs et sessions de coaching individuel prévus lors de leur incubation.

Thèmes éligibles

Le Concours #AgriTech Business porte sur la thématique de « Betterave, Pomme de terre, Céréales : de la culture à la transformation »

A titre d'exemple mais de façon non limitative, sont éligibles les projets portant sur les domaines suivants :

- **Semences et culture** : technique d'enrobage, approvisionnement, essais, variété et croisement, logistique, traçabilité, comparateur...
- **Conduite culturale** : technique d'enrobage, approvisionnement, essais, variété et croisement, logistique, traçabilité, comparateur...
- **Robotique et digitalisation** : application d'intrants, suivi et coût parcellaire, entretien et réparation, sécurité des utilisateurs, comparateur...
- **Machinisme et récolte** : outils d'aide à la décision, objets connectés, suivi du stockage, commercialisation de récolte, supply chain, capteurs connectés, entretien et réparation, outil d'organisation de chantier...
- **Transformation et industrialisation** : méthanisation, produits dérivés (alcool, produits pharmaceutiques, produits cosmétiques...), énergie verte, bioplastiques, recyclage, compostage...
- **Commercialisation et merchandising** : outils de gestion, traçabilité, bilan carbone, comparateur, optimisation des transports, conditionnement, market place...

Vous avez un projet, une innovation mais vous ne savez pas si elle rentre dans le champ du concours ?

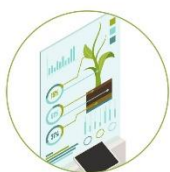
Contactez-nous :
Aurélié BOURBON - 06 74 06 66 20
Estelle SAPIN-COSSON - 06 16 75 95 93



APPEL A PROJETS



SEMENCE
CULTURE



CONDUITE
CULTURALE



ROBOTIQUE
DIGITALISATION



MACHINISME
RÉCOLTE



TRANSFORMATION
INDUSTRIALISATION



COMMERCIALISATION
MERCHANDISING



Vous avez un projet innovant ?
Candidatez et rendez-vous le **jeudi 11 février 2021**

Comment candidater ?

Date limite de candidature

Cet appel à projets est actuellement ouvert **jusqu'au 31 janvier 2021 minuit** (date limite de dépôt des dossiers de candidature).

Passé ce délai, les dossiers ne pourront être pris en compte. Par souci d'équité, aucune dérogation ne pourra être envisagée.

Modalités de dépôt des dossiers

Le formulaire d'inscription est disponible sur le site web :

campusleschampsdupossible.com ou directement en [cliquant ici](#)

Pour être recevable, tous les champs obligatoires du formulaire devront être renseignés.

Une attention toute particulière sera apportée à la description de votre projet.

Vous avez une question ? Contactez-nous !

Le jury de sélection

Le jury de sélection se réunira le jeudi 11 février 2021 à partir de 9h00.

Les candidats seront invités à pitcher leur idée pendant 10 minutes, puis répondre aux questions du jury.

Celui-ci délibèrera à l'issue de ces auditions.

Les lauréats seront désignés le jeudi 11 février au soir à l'issue des rendez-vous d'affaires.

Les récompenses / prix

Les meilleurs projets bénéficieront d'un prix numéraire (6000€, 4000€ ou 2000€) ; d'un an d'adhésion à l'association Les Champs du Possible ; d'une domiciliation ; d'un accompagnement et un hébergement gratuit au sein du Village by CA de Châteaudun d'une durée de six mois.

VOUS SOUHAITEZ DÉVELOPPER VOTRE PROJET AUTOUR D'UNE APPROCHE TERRAIN CONCRETE ?

PRIX NUMÉRAIRE

3 PRIX* :

6 000€
4 000€
2 000€

et 1 an d'adhésion offert à l'Association Les Champs du Possible

PRIX HEBERGEMENT / ACCOMPAGNEMENT PENDANT 6 MOIS

REJOINDRE UN RÉSEAU

- Communauté de startupper dédiée à l'AgriTech
- Réseau d'acteurs économiques nationaux et internationaux
- Réseau d'espaces partagés (coworking) en France et à l'international

BENEFICIER D'EXPERTISES

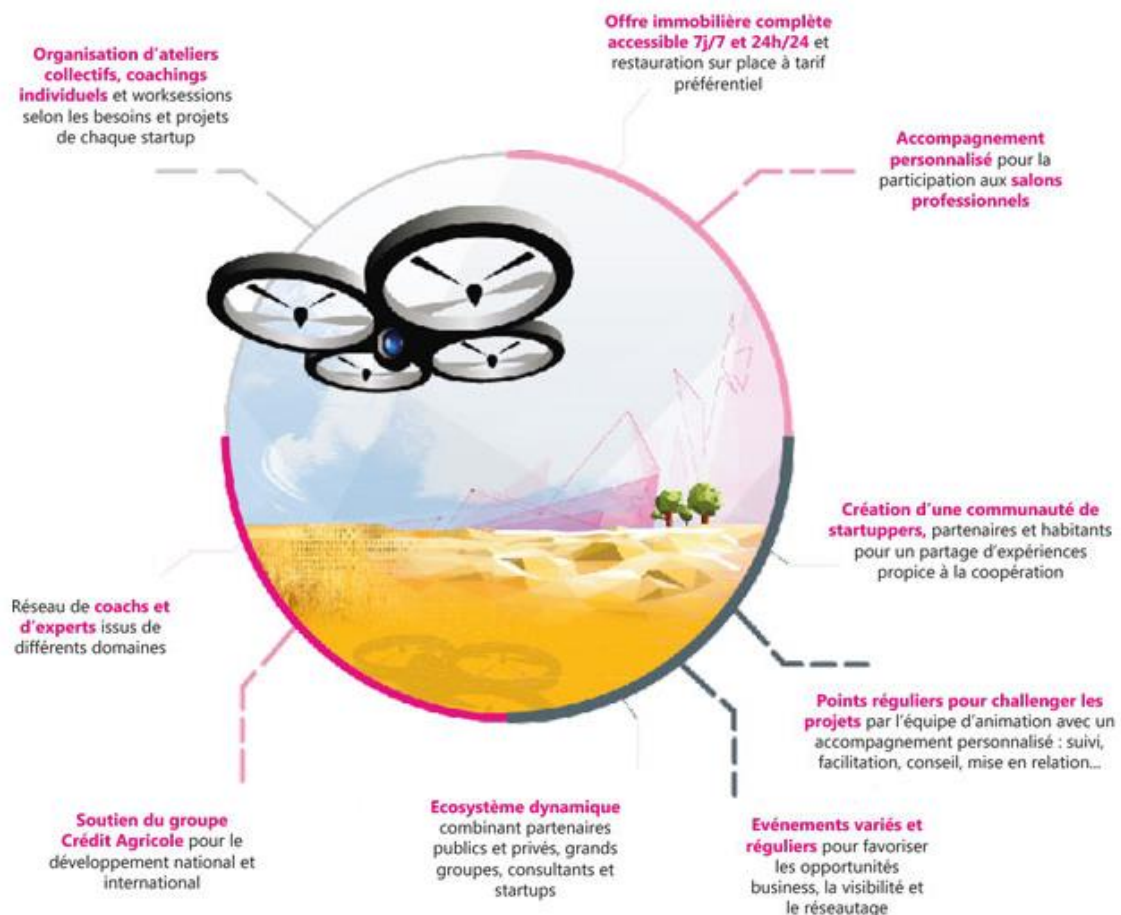
- Partenaires et experts reconnus et expérimentés
- Ecosystème #AgriTech réactif et engagé
- Equipe d'animation à taille humaine
- Réseau d'ageekulteurs

ACCÉLÉRER SON PROJET

- Mises en relation business
- Ateliers structurants et adaptés aux besoins
- Coaching personnalisé des projets
- Accompagnement aux salons pros (SIMA, SIA, Innov'agri, SPACE...)

* selon décision d'attribution du jury. 50% du prix remis immédiatement et 50% à la suite de la domiciliation de la startup en l'Eure-et-Loir, dans les 6 mois suivant le concours.

OFFRE D'ACCOMPAGNEMENT – Village by CA Les Champs du Possible, Châteaudun



Les partenaires du concours

La Communauté de Communes Cœur de Beauce compte à ce jour 48 communes membres et 24 985 habitants (2015).

Elle exerce ses compétences dans les domaines de :

- L'aménagement de l'espace
- Le développement économique et touristique
- L'aménagement, l'entretien et la gestion des aires d'accueil des gens du voyage
- La collecte et traitement des déchets ménagers et assimilés
- La protection et la mise en valeur de l'environnement
- La politique du logement et du cadre de vie Construction
- L'entretien et le fonctionnement d'équipements culturels et sportifs, le préélémentaires et élémentaires
- L'action sociale d'intérêt communautaire
- Le transport
- La création et gestion des Maisons de Services au Public (MSAP)
- La politique de la sécurité et de la prévention de la délinquance
- La création et gestion des maisons de santé pluridisciplinaires d'intérêt communautaire
- La création et l'exploitation d'infrastructures et de réseaux de télécommunications
- L'enfance et la jeunesse



Le Village by CA de Châteaudun est situé sur le Campus Les Champs du Possible, un lieu unique où startups, professionnels, étudiants et institutionnels partagent et créent l'agriculture de demain.



Cet écosystème dédié à l'agriculture et l'innovation rassemble plusieurs acteurs autour d'un incubateur de startups AgriTech tourné vers une approche terrain concrète. Cet incubateur, labellisé Village by CA par le Crédit Agricole Val de France, est géré par l'association Les Champs du Possible. Il s'appuie sur un réseau de partenaires publics privés en lien avec le maillage économique territorial et le secteur agricole.

Le Village by CA de Châteaudun met à la disposition des startups un ensemble de services et leur fait profiter d'une relation privilégiée avec ses partenaires, pour les accompagner dans leur développement. C'est un programme d'incubation et d'accélération sur mesure adapté au niveau de maturité et des objectifs de chaque startup.

L'agriculture du futur s'invente ici et maintenant !

L'association Les Champs du Possible remercie ses partenaires fondateurs, ambassadeurs et privilèges pour leur soutien :

